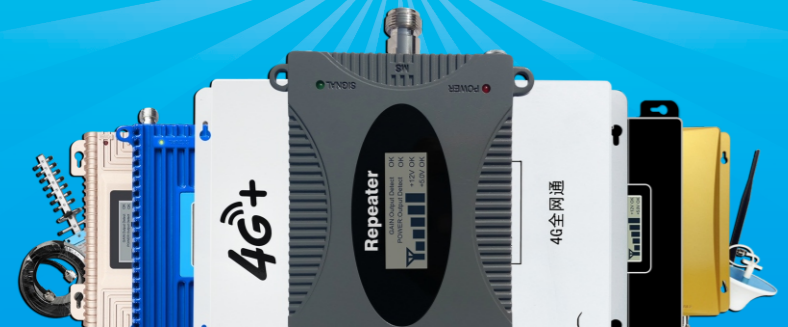


手机信号放大器安装说明

Installation Instructions Of Mobile Signal Repeater

(各型号通用)



01 室外接收天线安装

对数天线安装

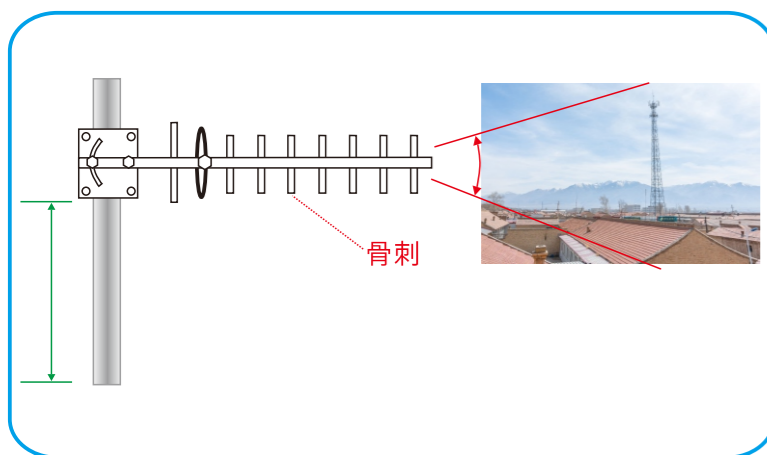
要求:室外接收天线必须安装在室外,并且手机信号有三格以上的地方。

- 1.对数天线:箭头指向天空,侧立水平安装。(不一定要固定在圆的铁柱上,只要能侧立水平固定即可)



八木天线安装

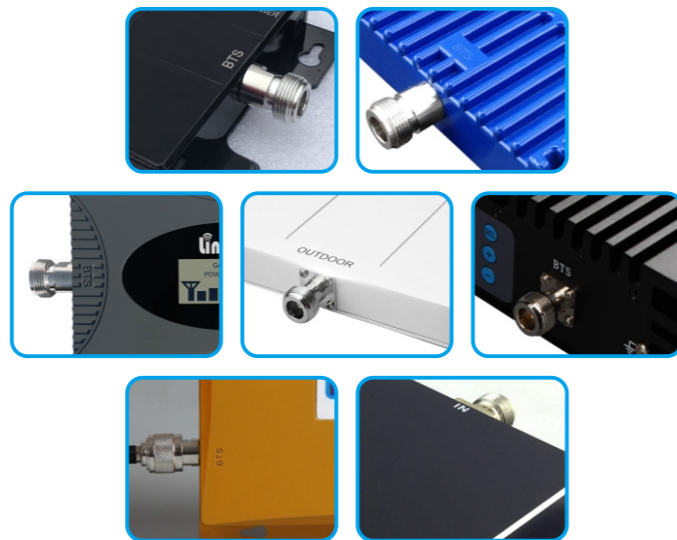
- 2.八木天线:确定好位置,把天线对准基站,天线的骨刺与地平面垂直,整体水平侧立。



02 主机的连接方法

主机端口连接

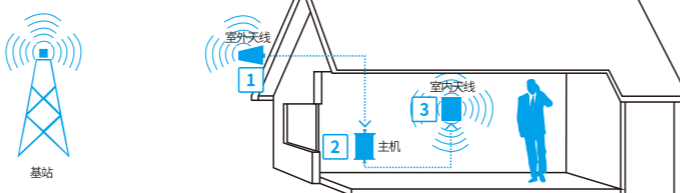
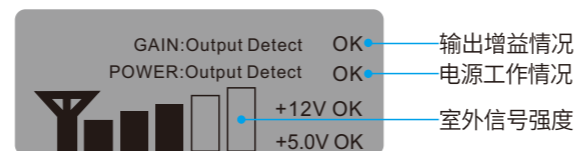
1.主机的IN\BTS\OUTDOOR等标记的端口是接室外天线,请勿接反了!



03

主机显示说明

1、主机显示的是接收到的信号,和室外天线接收的信号有关。不满格也是正常的,绿灯是要接收到很强的信号才会亮!也就是有信号但显示不满格、绿灯不亮或闪烁,属于正常状态!



Installation Instructions

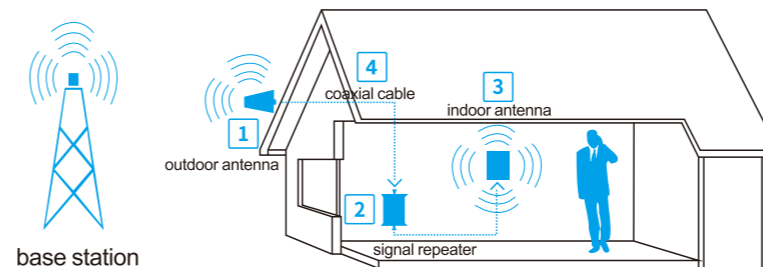
mobile signal repeater



HOW IT WORKS

standard full set

- 1.outdoor antenna
- 2.signal repeater
- 3.indoor antenna
- 4.coaxial cable



02 SIGNAL REPEATER

Connection To Signal Repeater

1.IN/BTS/OUTDOOR port of signal repeater connects to outdoor antenna. Please do not confuse the port!



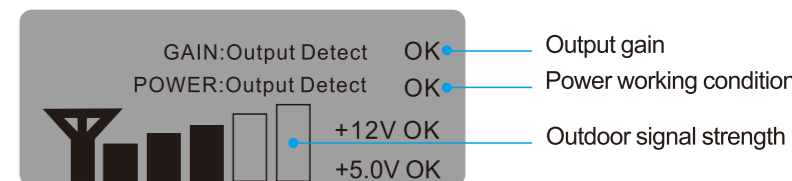
03

LCD DISPLAY

2.As long as cellphone signals get better,signal repeater still works normally in the following cases:

- ① signal bars display but not full bars
- ② signal light not turns green
- ③ signal light blinks

(P.S.:the green light on only when signal repeater receives very strong signals)



04 问题&解决

疑难解答

常见问题	判断方法	解决方法
安装完后手机信号没有变化	1.你购买的可能只支持2G通话的,而手机显示的是4G信号。 2.天线接反了。 3.有可能当地信号频段不对。	1.随便打个电话试试,能正常通话就说明有效果了。 2.天线反过来接试试。 3.测试频段,联系客服更换主机。
手机信号满格打不了电话或者比之前信号更差	1.室外天线收到室内天线发出来的信号(自激)。 2.上下行不平衡,上行信号太弱。	1.室外天线和室内天线之间的距离再拉远一点或多隔两堵墙。 2.调整室外天线的方向。
信号有改善,能听见对方说话,但对方听不见我说话	1.信号不够强。 2.上下行不平衡,上行信号太弱。	1.换大功率主机或者高增益天线。 2.调整室外天线的方向。

01

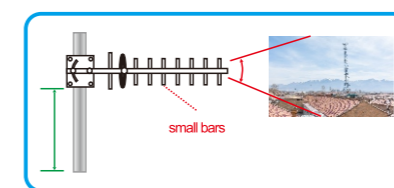
OUTDOOR ANTENNA

Outdoor Antenna Installation

Attention:The outdoor antenna should be installed outside,and in the place where cellphone signal is more than 3bars. install the outdoor antenna horizontally(parallel to the ground),and towards base staion.

1.Log Periodic Antenna
The sign "↑" should be towards the sky.

2.Yagi Antenna
The small bars are vertical to the ground and parallel to the pole or wall.



04

QUESTIONS&ANSWERS

Questions and Answers

QUESTIONS	ANSWERS
Signal does not get better, repeater has no effect	1.The frequency of signal repeater and phone shouldbe match. 2.Choose corresponding network mode to test. 3.Make sure outdoor signal more than 3 bars;if not,please adjust the position of outdoor antenna.
Signal bars are full bars, but cannot make phone calls	1.Increase the distance between to antennas,preferablymore than 10 meters. 2.No open windows or doors, otherwise will cause signal interference. 3.if the solutions above not work, please try putting repeater & indoor antenna into a room.
Work for a while, but suddenly stop working	1.Check if water in the interface of outdoor antenna and cable. 2.Check if power supply works normally;please test with power supply of the same voltage and current.

инструкция к установке

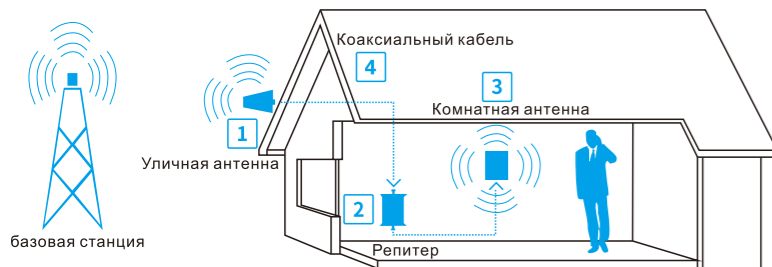
усилитель сигнала сотовой связи



Как это работает

стандартный уличный комплект:

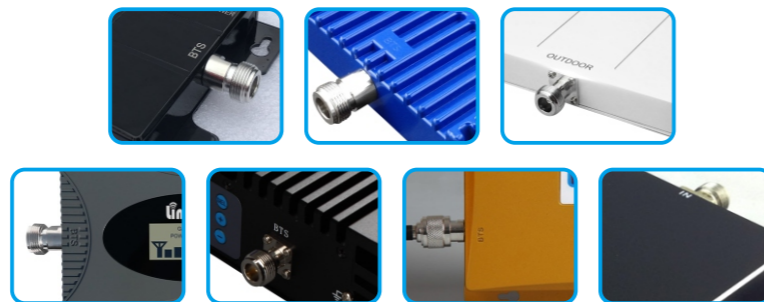
1. Уличная антенна
2. Репитер
3. Комнатная антенна
4. Коаксиальный кабель



02

Подсоединения к репитеру

1. IN/BTS/ OUTDOOR – вход репитера для подсоединения уличной антенны. Пожалуйста, не путайте выход и вход!



03

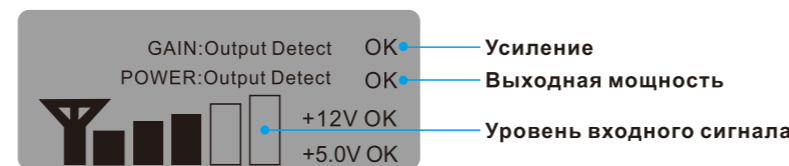
ЖК дисплей

2. В течение всего времени, пока на телефоне наблюдается эффект от усиления связи при работе репитера (увеличение уровня сигнала на шкале мобильного телефона, возможность совершать звонки и т.п.), считается, что РЕПИТЕР РАБОТАЕТ БЕЗ НАРЕКАНИЙ даже в тех

случаях, когда:

- ① На LCD у репитера отсутствуют показания уровня входного сигнала
- ② Светодиодная лампочка индикации signal не горит зеленым
- ③ Лампочка индикации signal загорается лишь периодически или помаргивает

(P.S. Лампочка индикации signal горит только тогда, когда на репитер приходит достаточно мощный сигнал от базовой станции, и в норме она может и не загораться, но репитер при этом работает в штатном режиме)



Instructions pour l'installation

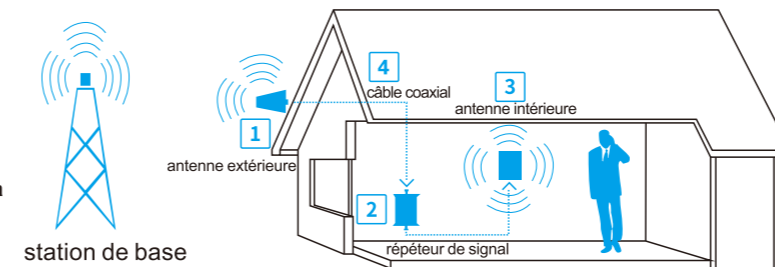
— Amplificateur de signal —



Comment ça marche

ensemble complet standard:

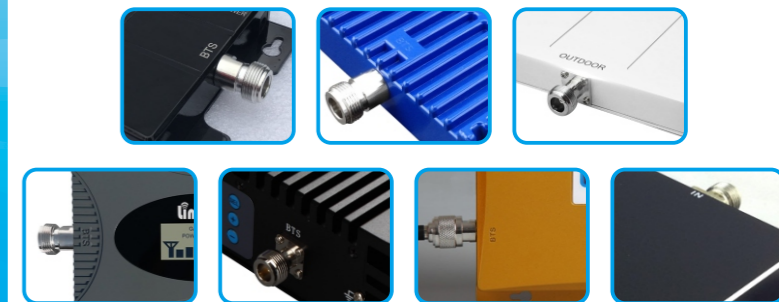
1. antenne extérieure
2. répéteur de signal
3. antenne intérieure
4. câble coaxial



02

Connexion au répéteur de signal

1. IN/BTS/OUTDOOR du répéteur de signal se connecte à l'antenne extérieure. S'il vous plaît ne pas confondre le port!



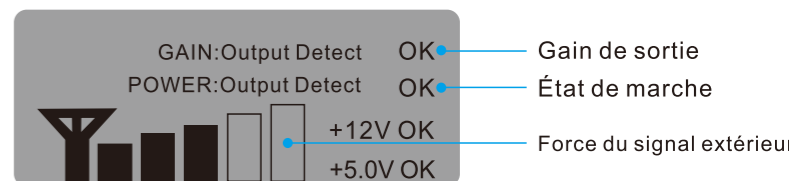
03

écran LCD

2. Pendant que les signaux des téléphones portables s'améliorent, le répéteur de signaux fonctionne toujours normalement dans les cas suivants:

- ① les barres de signal s'affichent mais pas les barres pleines
- ② le signal lumineux ne passe pas au vert
- ③ le voyant clignote

(P.S.: le voyant vert est allumé uniquement lorsque le répéteur reçoit des signaux très forts)



Установка уличной антенны

01

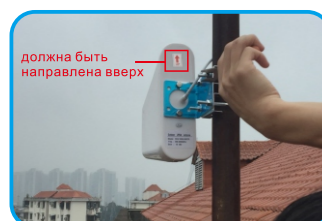
Внимание: Уличная антенна устанавливается снаружи здания. Место расположения уличной антенны нужно выбирать там, где сигнал на телефоне максимальный (не ниже трех палочек или точек). Устанавливается антенна горизонтально (параллельно земной поверхности) и в направлении к вышке мобильного оператора.

1. Логопериодическая антенна

Метка "↑" должна быть направлена вверх

2. Yagi- антенна

маленькие палочки должны быть перпендикулярно земле



04

Проблемы и решения

Проблемы	решения
Сигнал на телефоне не становится лучше, работа репитера не приносит должного результата	<ol style="list-style-type: none"> 1. Частотные диапазоны работы репитера и мобильного телефона не совпадают. 2. Попробуйте выбрать другой тип сети на мобильном телефоне. 3. Убедитесь, что уровень входного сигнала не меньше трех палочек на телефоне в месте размещения наружной антенны. Если уровень меньше, выберите другое расположение или направление наружной антенны.
Индикатор уровня входного сигнала на дисплее репитера показывает полную шкалу, но звонок совершить не удается	<ol style="list-style-type: none"> 1. Увеличьте дистанцию между антеннами более чем на 10м. 2. Не открывайте окна и двери, во избежание интерференции. 3. Если вышеперечисленные решения не помогают, пожалуйста переместите репитер и внутренние антенны внутрь помещения
Все работало до определенного момента, но вдруг все перестало	<ol style="list-style-type: none"> 1. Проверьте не попала ли вода внутрь антенны или кабеля 2. Проверьте источник питания; проверьте с помощью другого источника питания с такими же характеристиками по выходному напряжению и току

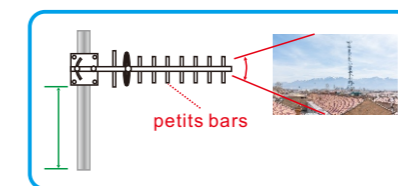
01

Installation d'antenne extérieure

Attention! l'antenne extérieure doit être installée à l'extérieur et à l'endroit où le signal de téléphone portable est plus de 3 bars. S'il vous plaît installer horizontalement l'antenne extérieure (parallèle au sol), et vers la station de base.

1. Antenne périodique
Le signe "↑" devrait être vers Le ciel.

2. Antenne Yagi
Les petites barres sont verticales par rapport au sol et parallèle au poteau ou au mur.



04

Questions et Solutions

Questions	Solutions
Le signal ne s'améliore pas, le répéteur n'a aucun effet	<ol style="list-style-type: none"> 1. La fréquence du répéteur de signal et du téléphone devrait correspondre. 2. Passez à un autre mode réseau pour tester. 3. Assurez-vous que le signal extérieur est supérieur à 3 bars, sinon ajustez la position de l'antenne extérieure.
Les barres de signalisation sont des barres pleines, mais ne peut pas faire d'appels téléphoniques	<ol style="list-style-type: none"> 1. Augmentez la distance entre les antennes, de préférence plus de 10 mètres. 2. Pas de fenêtre ou de porte ouverte pour éviter de provoquer des interférences de signal. 3. Si les solutions ci-dessus ne fonctionnent pas, veuillez essayer de placer un répéteur et une antenne intérieure dans une pièce.
Travaillez un moment, mais arrêtez soudainement de travailler	<ol style="list-style-type: none"> 1. Vérifiez s'il y a de l'eau dans l'interface de l'antenne extérieure et du câble. 2. Vérifiez si l'alimentation fonctionne normalement, veuillez tester l'alimentation électrique de la même tension et du même courant.